

Anwendungshinweise

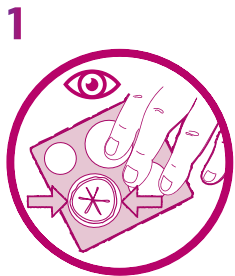
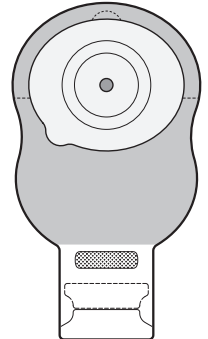
EsteemBody™

Anwendung des einteiligen soft konvexen Ausstreifbeutels

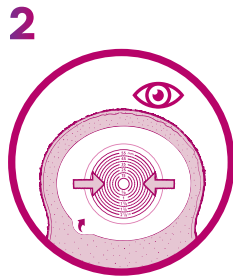
Waschen Sie davor und danach Ihre Hände.

Die stoma-umgebende Haut sollte sauber, trocken und fettfrei sein.

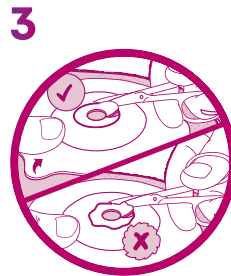
Vorbereitung und Anbringung



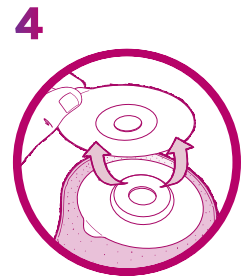
Legen Sie Ihre Stoma-Schablone an, um die korrekte Größe zu ermitteln.



Wenn Sie eine vorgestanzte Versorgung benutzen, sollte die vorgeschchnittene Öffnung minimal größer als Ihr Stoma sein.



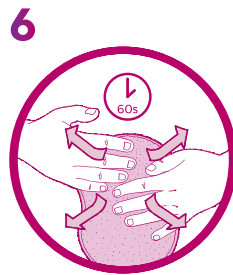
Wenn Sie eine zuschneidbare Versorgung nutzen, übertragen Sie die gemessene Stomagröße und schneiden Sie die Hautschutzplatte entsprechend zu.



Ziehen Sie die Schutzfolie von der Haftfläche der Hautschutzplatte ab.



Setzen Sie die Haftfläche der Hautschutzplatte unterhalb des Stomas an und drücken diese dann sanft nach oben an.



Drücken Sie die Haftfläche 60 Sekunden leicht gegen die Haut, um eine sichere Abdichtung zu erzielen.

QR-Code scannen und Anwendungsvideo anschauen



Mehr erfahren unter <https://www.convatec.com/de-de/stoma-versorgung> oder kontaktieren Sie uns unter stoma@convatec.com oder 0800 16 24 382.

Siehe Packungsbeilage für vollständige Gebrauchsanweisung.

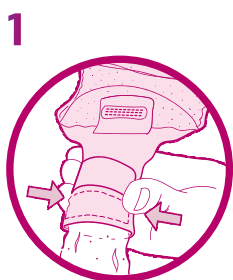
Anwendungshinweise

EsteemBody™

Entleeren, entfernen und entsorgen des einteiligen soft konvexen Ausstreifbeutels

Waschen Sie Ihre Hände, nachdem Sie Ihren Beutel entleert oder entfernt haben.

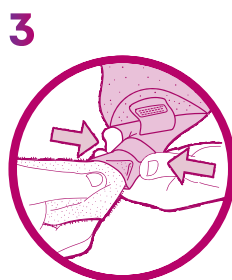
Entleeren



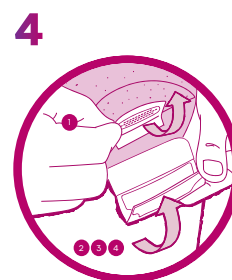
Drücken Sie mit den Fingern von außen auf beide Endstreifen, sodass diese sich aufspreizen. Entleeren Sie den Beutelinhalt in die Toilette.



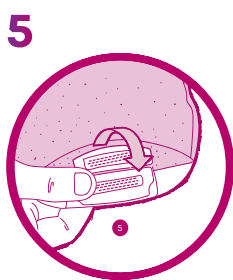
Halten Sie den Beutel fest und wischen Sie den Auslass mit der anderen Hand und einem sauberen Papiertuch in einer Abwärtsbewegung ab.



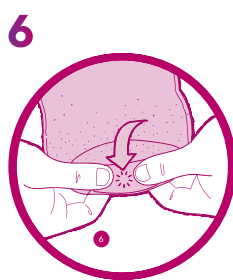
Reinigen Sie die Innenseite des Auslasses mit einem sauberen Papiertuch oder Feuchttuch.



Um den Ausstreifbeutel zu verschließen, falten Sie den Auslass von unten nach oben. Falten Sie den Auslass dreimal nach oben in Richtung des oberen Klettstreifens.



Dort anhalten und den oberen Klettstreifen über den unteren Klettstreifen klappen.



Drücken Sie die beiden Klettstreifen auf ganzer Breite zusammen, bis diese sich fühlbar verbunden haben.



Ziehen Sie die Hautschutzplatte langsam und vorsichtig von oben nach unten ab.



Entsorgen Sie den Beutel gemäß den örtlichen Entsorgungsvorschriften, werfen Sie ihn nicht in die Toilette!

QR-Code scannen und Anwendungsvideo anschauen



Mehr erfahren unter <https://www.convatec.com/de-de/stoma-versorgung> oder kontaktieren Sie uns unter stoma@convatec.com oder 0800 16 24 382.

Siehe Packungsbeilage für vollständige Gebrauchsanweisung.